



区の役割は「住民の福祉の増進」

お金の使い方をかえて区民の願い実現を

大規模開発優先でなく、環境を守る区政へ

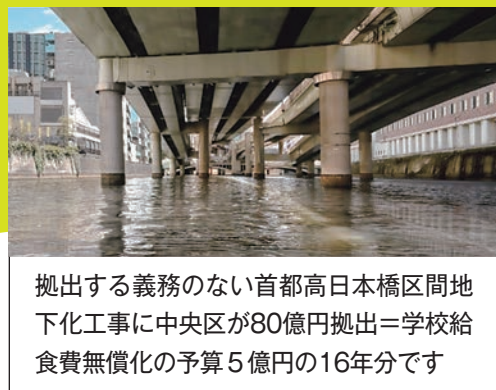
いま区内では、超高層ビル中心の大規模再開発や市街地再開発事業など、検討中も含め31事業が動いています。

中央区は莫大な補助金を投入し、区道を廃止したり容積率を上乗せした大サービスで、大開発を積極的にすすめる「開発会社」化した区政となっています。

大規模な開発は温室効果ガスの排出量を増やし気候危機を悪化させます。



中央区に必要なのは、人口の9割が住んでいるマンションの維持管理や、緑地や公園をふやして、持続可能なまちづくりに転換することです。



抛出する義務のない首都高日本橋区間地下化工事に中央区が80億円抛出＝学校給食費無償化の予算5億円の16年分です

私たちの提案

- ※ 予防原則に立脚した防災計画をすすめ、老朽化マンションの対策を強化します
- ※ 大規模開発によるCO2排出量の増加を抑え、ゼロエネルギービル・住宅化をすすめます
- ※ 都の「築地地区まちづくり事業」は、緑地や公園を中心にした、周辺地域との調和のとれた計画に



区民の生活を支える施設と公共サービスを

大規模なマンション建設などで急激な人口増が続き、1998年に7万人だった定住人口は2023年1月には17万4千人を

超え過去最多となりました。

人口増に伴う施設の不足は深刻です。

学童クラブの待機児童は年々増加、2022年4月には小学1年生でも10人、2年生では145人、全体で243人も待機児童となりました。

特養老人ホームの待機者は22年10月で225人です。

保育園や学童クラブ、特養ホームや障害者施設の整備を区の責任ですすめ、保健所の職員体制の充実など公共サービスの充実を図る区政にしていくことが必要です。



地方自治体の役割は「住民の福祉の増進」です。税金の使い方は、区民の暮らしと福祉を守り向上させるために生かすことが必要です。

私たちの提案

- ※ 保育所の待機児童解消とともに、巡回指導の強化などで保育の質を確保します
- ※ 学童保育は「プレディ」や民間学童誘致でなく、児童館の増設や学校内の施設整備で待機児を解消します
- ※ 特養老人ホームの増設で待機者ゼロをめざします
- ※ 新型コロナ対策を抜本的に強化し、発熱外来や臨時的医療体制の整備、保健所体制の強化をすすめます
- ※ 介護保険の大改悪をやめさせ、保険料、利用料の負担軽減とサービスの拡充をすすめます
- ※ 高すぎる国民健康保険料を下げます
- ※ 区独自の家賃補助制度を実施するなどコロナ禍で苦しむ中小企業、商店の営業を支援します

議案などへの各会派の態度は？

日本共産党区議団は、区民にとって悪いことには×反対 良いことには○賛成

議案、請願名(概要) ○=賛成、×=反対	共産	自民	公明	かがやき ※1	立民	維新
国民健康保険料を値上げする条例	×	○	○	○	○	○
市街地再開発のために区道を廃止する条例	×	○	○	○	○	○
区立図書館を民間業者の運営とする指定管理者制度を導入する条例	×	○	○	○	○	○
首都高速道路日本橋区間の地下化、周辺まちづくりのために積み立てる基金を新たに設置する条例	×	○	○	○ ※2	○	○
副区長(吉田不曇氏)の5期目の再任に同意する条例	×	○	○	×	○	○
晴海特別出張所や小中学校整備のため、晴海選手村跡地の所有地を高額で購入する条例(マンション業者は路線価の1/10なのに中央区は1/2で購入)	×	○	○	○	○	○
廃棄物処理手数料を値上げする条例	×	○	○	○	○	○
辺野古新基地建設中止と普天間基地無条件撤去を国に求める請願	○	×	×	○	×	×
少人数学級の前進を国に求める請願	○	×	×	×	×	×

(※1:19~22年4月まで「あたらしい中央」) (※2:4人中1人保留)

区民アンケートへのご協力をお願いします

毎年、アンケートにお寄せいただいた声を集約して、予算要望書を提出しています。



▲写真左から 斎藤副区長、奥村あきこ・おぐり智恵子(区議) =2022年12月23日

1048781
743

東京都中央区人船三-四-11
日本共産党中央地区委員会気付

日本共産党中央区議会議員団

おぐり 智恵子
奥村 あきこ

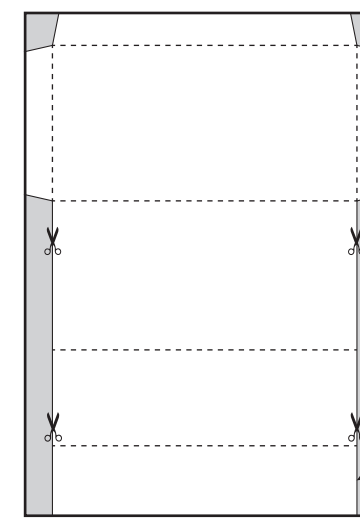
行



※切手を貼らずに投函へください

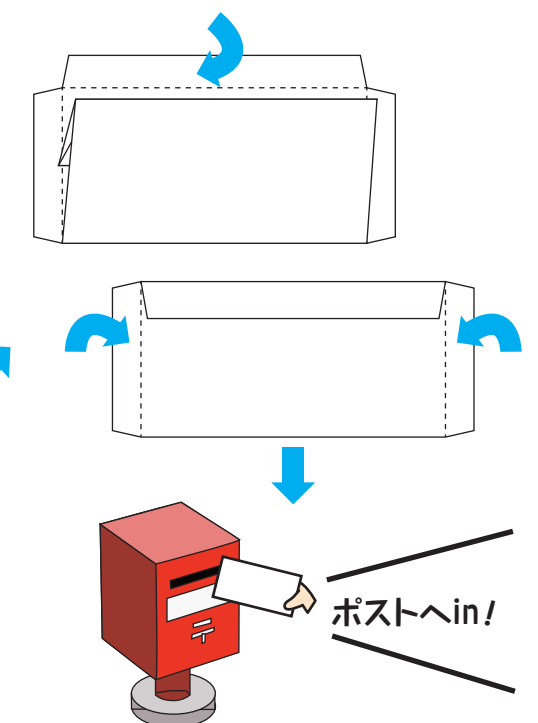
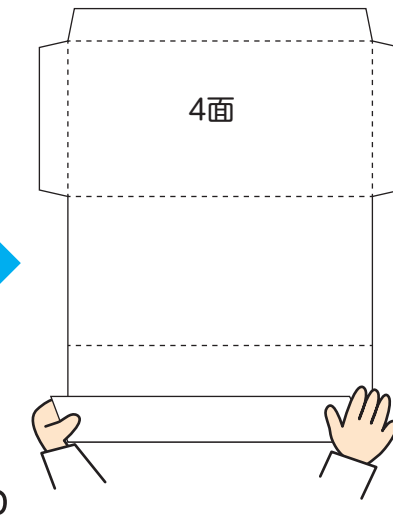
ご返送の手順

①ニュースとアンケートを切り離してください



②アンケートの周りの実線をはさみで切り取ってください

③4面を点線で谷折りし、宛名面とこの面で封筒型になるようのり付けしてください



ポストへin!

【7】ご意見やご要望、ご相談がありましたら、なんでもお書きください。

Large dashed box for writing comments and requests.

- よろしければ世代を教えてください。
①10代 ②20代 ③30代 ④40代 ⑤50代 ⑥60代 ⑦70代 ⑧80代以上
- どちらにお住まいですか ①京橋地区 ②日本橋地区 ③月島地区 ④区外
- 中央区にお住みになって何年ですか。
①1年未満 ②1年~5年 ③6年~10年 ④11年~20年 ⑤21年~30年 ⑥31年以上
- ご協力ありがとうございました。よろしければお書きください。資料等をお届けします。

お名前 _____ ご連絡先 _____

ご住所 _____ メールアドレス _____