

お気軽に連絡ください

月2回
開催

なんでも相談会

山田ひできとベテランの生活相談員が対応、暮らしのこと仕事のこと、行政のことなどの相談に対応します。

山田ひでき事務所 〒174-0063 東京都板橋区前野町2-36-1-101
TEL&FAX 03-3558-7310

みなさんからの相談に応じて

私道の排水桧が壊れたとの声を行政につなぎ、私道助成ですぐに工事を実施

視覚障害者の方からの声を聞き、蓮根駅前通りと高島通りの交差点に音響式信号機を増設。前野町イオン前の交差点にも信号機が実現しました



山田ひでき プロフィール

- 1970年生まれ・千葉県茂原市出身
県立茂原工業高校、神奈川工科大学卒業
音楽出版社、タクシー乗務員を経て2019年4月の区議会議員選挙にて初当選
- 都市建設委員長、自治体DX調査特別委員会(委員)
- 趣味はオートバイ、コーラス、ギター、料理

山田ひできは
かけつけます!



山田ひできのひでき通信

日本共産党 板橋区議会議員

区政報告 2022・2023冬号

2023年4月から23区で

18歳まで 医療費無料化が 実現

所得制限なし

日本共産党区議団は「所得制限なし」を一貫して提案してきました。

山田ひでき 公式サイト
<http://www2.jcp-tokyo.net/yamada/>

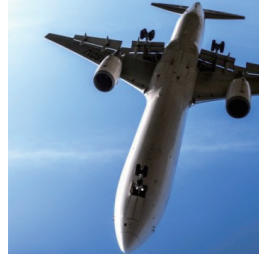


Twitter : @hidekichi_y



Facebook : hideki.yamada.376

- 主な活動地域
前野町1丁目～6丁目、志村1・2丁目、常盤台1丁目～4丁目(常盤台1丁目60～68除く)、中台1丁目～3丁目、上板橋1丁目～3丁目
- 事務所 / 板橋区前野町2-36-1-101 TEL&FAX 03-3558-7310
- 日本共産党 板橋区議団控室 / TEL 3579-2717 [ご意見・ご要望をお寄せください](#)



2020年3月29日、コロナ禍の中、外国観光客を乗せることもなく、羽田空港の新ルートが運用開始となりました。

住民は、住宅が密集する都心の上空を、毎日午後3時～7時の間、1時間に30回、2分おきにやってくる航空機の騒音と落下物の不安に、毎日さらされています。

私は、羽田新ルートの見直しや改善を求める区民からの陳情の採択に向け頑張ってきました(都市建設委員会)。基準値を超える騒音の実態や、国内航空会社だけでなく平成21年度から8年間で515件の部品脱落があること、墜落事故は世界全体で2019年度11件218名が死亡していることなどを示し、100%安全は絶対にないと訴えました。経済効率最優先で、都民・区民の命を危険にさらす羽田新ルートは中止し、見直しをするべきです。引き続き、区議会、国会とも連携して取り組んでいきます。

羽田空港新ルート 都心上空の 低空飛行はやめよ

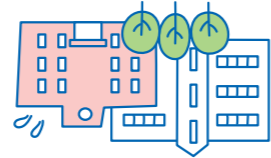
創立118年を迎えた志村小は、現地で建て替えが6年かかると理由に志村四中との小中一貫校とされようとしています。地域の方からは「歴史ある志村小を無くさないでほしい」との声が寄せられています。

今この場所にあることが大事

志村四中との一貫校になったら、高台の志村小跡地(地主に返還予定)が避難所として使えなくなります。志村四中の敷地は荒川破堤時に3m程度浸水するおそれがあります。

少年数学級化に逆行

児童生徒900名を超える大規模校となり、さらなる少人数数学級化が進められたら教室の数が足りなくなるおそれがあります。足立区では一貫校にしたものの増えすぎた児童生徒に対応しきれず、分校した例があります。



歴史ある志村小を なくすな

区民によりそう
区政をつくらせます!



都営住宅、区営住宅に申し込んでなかなか入れません。東京都も板橋区も、公営住宅を増やす計画が全くないためです。

私は、「住まいは人権」の立場で、公営住宅の増設、空き家・空き室を活用した家賃助成制度をつくるために頑張ります。

公共住宅の増設、家賃助成を!

罹災者への案内文書に福祉事務所の連絡先が記載されることになりました。

罹災者への案内文書に福祉事務所の連絡先が記載されていないことを指摘し、ちつくり推進住宅(仲宿住宅)も区は2020年度末に「役割を終えた」として廃止してしまっていた都営住宅は、半壊や一部焼損では入居できません。14日間利用できていた板橋区のまじか、ホテルが利用できるのは7日間のみでした。火災にあったら仮入居できるという雨露をしのぐ場所を区に相談すると、ホテルが紹介されました。

発言に思わず力が入りました。年末の突然の火事。当座年末の火事で家を失った人の思いを議会で



「焼け出された人の気持ちに
もっと寄り添ってほしい!」

“住まい”は生きる権利

